



## SEHNSUCHT NACH STILLE

In der Atmosphäre des Geistlichen Zentrums Kloster Bursfelde können Sie bei uns

- ❖ Abstand vom Alltag gewinnen
- ❖ einen Raum für Stille und Alleinsein finden
- ❖ Zeit haben, sich selber und Gott näher zu kommen
- ❖ neue Kraft schöpfen
- ❖ beten und meditieren
- ❖ das eigene Leben bedenken
- ❖ die zauberhafte Weserlandschaft erwandern
- ❖ die romanische Klosterkirche genießen
- ❖ mit jemandem über das Leben und den Glauben sprechen

Das Kloster Bursfelde wurde 1093 durch den Grafen Heinrich von Northeim als Hauskloster und Stätte der persönlichen Fürbitte gegründet. Elisabeth von Calenberg führte die Reformation durch, das Kloster wurde 1588 evangelisch.

Heute befindet sich in Bursfelde ein geistliches Zentrum. Die Arbeit steht unter dem Leitsatz: Entdecken und Einüben geistlichen Lebens in benediktinischer Tradition mit evangelischem Profil.

„Schweige und höre,  
neige deines Herzens Ohr.  
Suche den Frieden.“

Dieser Kanon beschreibt die Grunddimension der verschiedenen Tagungsangebote. Stille, Meditation, Tanz und Exerzitien bieten einen Übungsweg, um mitten in den alltäglichen Anforderungen achtsam zu werden für Gottes Melodie im eigenen Leben.



GEISTLICHES ZENTRUM  
KLOSTER BURSSELDE



Haus kirchlicher Dienste  
der Ev.-luth. Landeskirche Hannovers

Fotos: Eva Lager, Gerhard Jost - Gestaltung: Christina Bursfeld

# OASE



Einzelgast im Geistlichen Zentrum  
Kloster Bursfelde

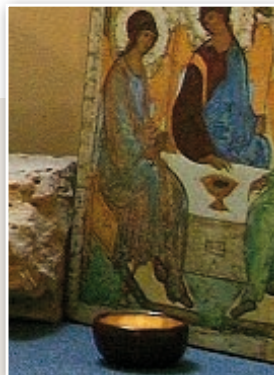
# OASE



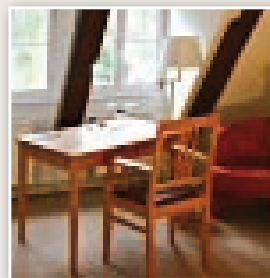
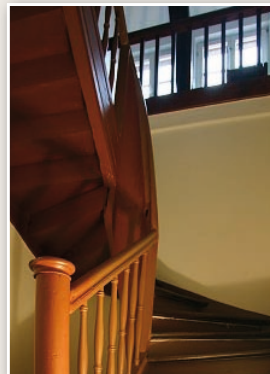
Das Geistliche Zentrum Kloster Bursfelde ist ein Einkehr- und Tagungshaus, das vorwiegend von Gruppen genutzt wird. Im Dachgeschoss des Hauses stehen in der „Oase“ für Einzelgäste 4 schlicht eingerichtete Zimmer (3 EZ / 1 DZ) mit Bad/WC, ein Meditationsraum („Oasenkapelle“) und eine gemütliche Küche zur Verfügung.

Wenn im Tagungshaus eine Gruppe zu Gast ist, können Sie an den Mahlzeiten des Hauses teilnehmen (regionale, saisonale und vorwiegend biologische Küche), ansonsten besteht die Möglichkeit zur Selbstverpflegung. Eine kleine Küche ist vorhanden. Die Oasenkapelle, der große Klostergarten und die romanische Klosterkirche bieten Raum für Gebet und Meditation. Auf Wunsch können Sie Seelsorge und geistliche Begleitung in Anspruch nehmen.

Der Mindestaufenthalt in der Oase beträgt zwei Nächte.

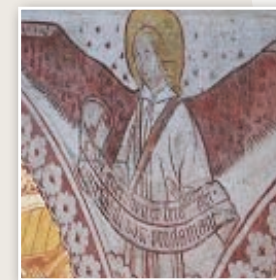


.....  
Die Westkirche  
und Impressionen  
aus der „Oase“  
.....



## REGELMÄSSIGE ANGEBOTE IN DER KLOSTERKIRCHE

- ❖ Täglich 18.00 Uhr Abendgebet
- ❖ Jeden 1. Sonntag im Monat um 11.00 Uhr Gottesdienst mit Abendmahl
- ❖ In der Regel jeden Donnerstag um 8.00 Uhr Morgengebet mit Abendmahl



.....  
Wanderkarten und  
einfache Fahrräder  
können ausge-  
liehen werden.  
.....

## AUSKÜNFT UND ANMELDUNG

Pastorin Silke Harms  
Geistliches Zentrum Kloster Bursfelde  
Klosterhof 5 · 34346 Hann. Münden  
Telefon 05544/427  
E-Mail: [harms@kirchliche-dienste.de](mailto:harms@kirchliche-dienste.de)

Die aktuellen Preise entnehmen Sie bitte dem Internet: [www.kloster-bursfelde.de/oase](http://www.kloster-bursfelde.de/oase) oder der beiliegenden Preisliste. An den Kosten soll ein Aufenthalt nicht scheitern. Bitte sprechen Sie uns an.

# OASE

## Kosten (inkl. MwSt)

---

- ❖ Übernachtung mit Vollverpflegung  
(3 Mahlzeiten)

Einzelzimmer: € 49,50

Doppelzimmer: pro Person € 44,50

(Teilnahme am Essen ist nur möglich,  
wenn das Tagungshaus durch eine  
Gruppe belegt ist)

---

- ❖ Übernachtung bei Selbstverpflegung

Einzelzimmer: € 22,00

Doppelzimmer: € 17,00

- ❖ Mahlzeiten

Frühstück: € 8,00

Mittagessen: € 11,00

Abendessen: € 8,50

- ❖ Bettwäsche

einmalig: € 9,00

(Mitbringen eigener Bettwäsche möglich)

---

An den Kosten soll ein Aufenthalt nicht scheitern.

Bitte sprechen Sie uns an.

---



GEISTLICHES ZENTRUM  
KLOSTER BURSFELDE

# OASE

## AUSKÜNFTE UND ANMELDUNG

Pastorin Silke Harms

Geistliches Zentrum Kloster Bursfelde

Klosterhof 5 · 34346 Hann. Münden

Telefon 05544/427

E-Mail: [harms@kirchliche-dienste.de](mailto:harms@kirchliche-dienste.de)



GEISTLICHES ZENTRUM  
KLOSTER BURSFELDE